



Machine de nettoyage de cuve certifiée EHEDG

Tête à jets rotatifs Toftejorg SaniJet 25

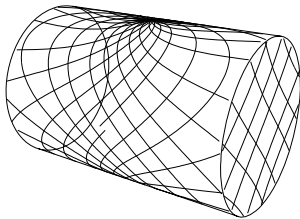
Application

La tête à jets rotatifs Toftejorg SaniJet 25 assure un nettoyage par impact 3D indexé sur une durée définie. Elle est automatique et représente une garantie d'assurance qualité dans le domaine du nettoyage des cuves. Utilisé dans les procédés agroalimentaires et laitiers ainsi que dans l'industrie pharmaceutique et biotechnologique, ce système convient aux cuves et récipients de transformation, de mélange et de stockage d'un volume compris entre 15 et 150 m³ (4 000 à 40 000 gallons US). La conception est particulièrement adaptée aux industries imposant une hygiène extrême et appliquant les directives du Groupe européen pour la conception hygiénique des équipements (EHEDG).

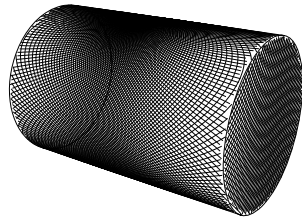
Principe de fonctionnement

Le flux d'agent nettoyant fait tourner les gicleurs par un engrenage autour des axes verticaux et horizontaux. Pendant le premier cycle, les gicleurs opèrent sur une trame grossière sur la surface de la cuve. Cette trame se densifie progressivement au cours des cycles suivants, jusqu'à obtenir une trame pleine après 8 cycles.

Trame de nettoyage



Premier cycle



Trame pleine

Les schémas ci-dessus illustrent la trame de nettoyage obtenue sur un récipient cylindrique horizontal. La différence entre le premier cycle et la trame pleine est représentée par le nombre de cycles supplémentaires assurés pour accroître la densité du nettoyage.

Conception standard

Le choix des diamètres de gicleur permet d'optimiser la portée des jets et le débit à la pression souhaitée. Des adaptateurs à souder avec joint sont proposés comme accessoires. La Toftejorg SaniJet 25 est conçue, testée et homologuée conformément aux directives de l'EHEDG. À titre de documentation standard, elle peut être fournie avec une « Déclaration de conformité » pour les spécifications des matériaux. Déclaration de conformité à la directive ATEX 94/9/CE disponible sur demande.

Approuvé ATEX, catégorie 1 pour installation en zone 0/20



Matériaux

1.4404 (316L), SAF 2205, UNS S 21800, PEEK, PFA HP et EPDM.



Attention

Éviter la présence de particules dures ou abrasives dans le liquide de nettoyage, car celles-ci accélèrent l'usure et/ou endommagent les mécanismes internes. L'installation d'un filtre dans le circuit d'alimentation est recommandée.

Données techniques

Finition de la surface :	Finition de la surface externe : Ra = 0,5 µm
Poids :	5,1 kg (11 lbs)
Lubrifiant :	Auto-lubrification par le liquide de nettoyage
Pression de service :3 - 8 bar (45 - 115 psi)
Pression recommandée :4 - 7 bar (58 - 100 psi)
Température de service maxi :95 °C (203 °F)
Température ambiante maxi :140 °C (284 °F)
Longueur maxi de jet :9 - 14 m (29 - 46 ft)
Portée efficace du jet :4 - 8 m (13 - 26 ft)
Filetage standard :1" Rp (BSP) avec joint sanitaire

Certificat :

2.2 - 3.1.B - ATEX - EHEDG

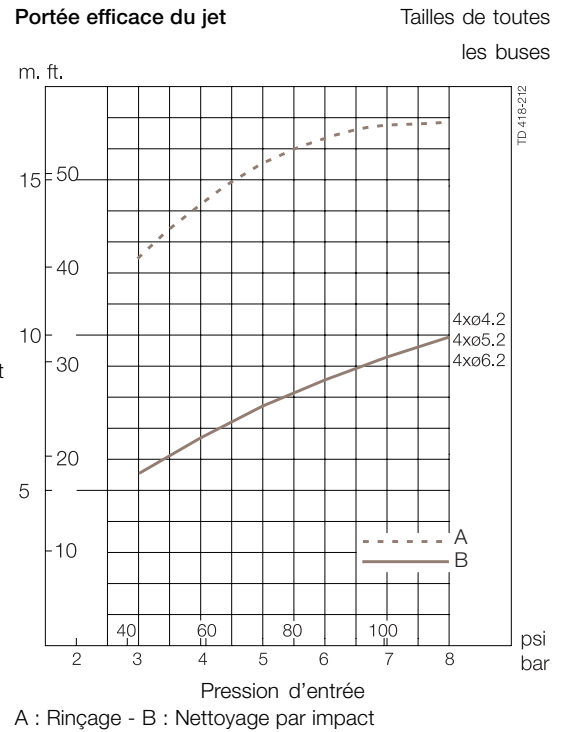
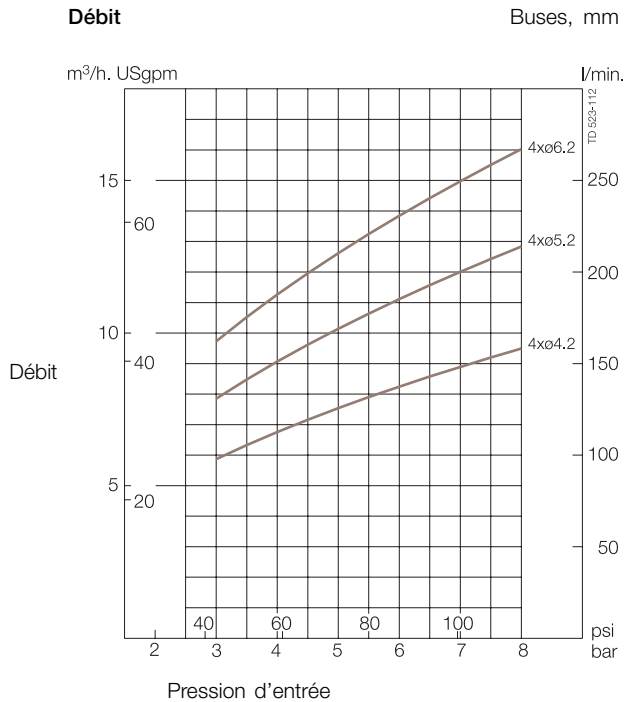


Pour passer commande

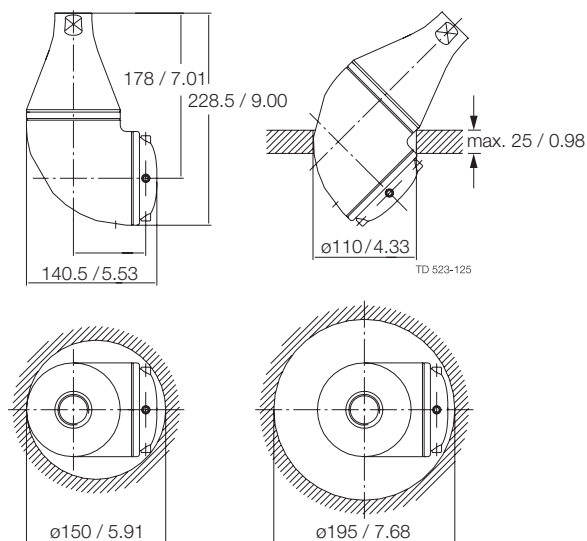
Veillez préciser la taille de gicleur et les connexions requises, et confirmer le caractère approprié de l'application.

Options

- A. Capteur de rotation électronique pour vérifier la couverture de 3D.
- B. Tubulures.

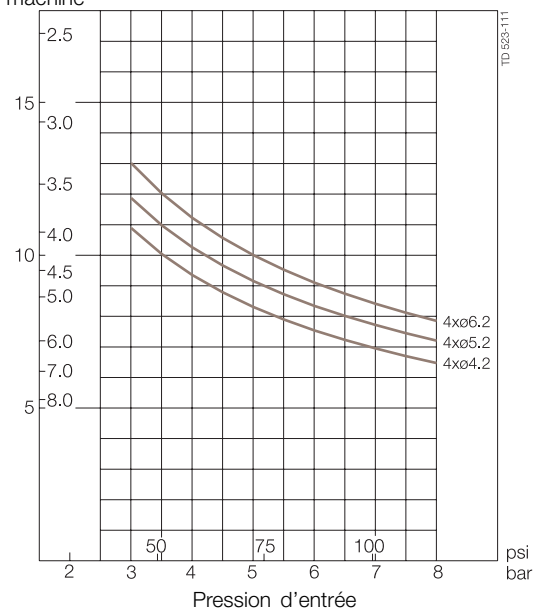


Dimensions (mm / pouces)



Durée de nettoyage, trame complète

Nombre mini de tr/mn du corps de la machine Buses, mm



ESE00311FR 0801

Les informations contenues dans le présent document sont justes au moment de l'impression et peuvent être modifiées sans préavis.

Comment contacter Alfa Laval

Nos coordonnées sont mises à jour sur notre site internet
www.alfalaval.com.