



Le bon choix pour des applications en présence d'air et de gaz dans le produit

Pompes à anneau liquide MR- 166S, -185S, -200S, -300

Application

La pompe MR est une pompe à anneau liquide conçue tout spécialement pour le pompage de liquides contenant de l'air ou du gaz. Cette pompe est prévue pour être utilisée dans les industries alimentaires, chimiques, pharmaceutiques et autres similaires. La pompe est essentiellement utilisée pour des applications de retour de NEP.

Conception standard

Tous les parties entrant en contact avec le produit (liquide), c'est-à-dire le corps de la pompe, le couvercle du corps et la turbine, sont construits en acier résistant aux acides 1.4404 (316L). Les joints sont en elastomère EPDM. Les écrous borgnes, les pieds, les éléments de fixation des pieds et le capot de protection sont construits en acier inoxydable 1.4301 (304). Pour les pompes MR-166S, 185S et 200S : l'adaptateur est en fonte revêtue de zinc et vernie de manière à présenter une résistance importante à la corrosion.

Garniture mécanique

Sur les modèles MR-166S, -185S et 200S, les garnitures mécaniques simples disposent de grains fixes en acier résistant aux acides AISI 329 et de grains tournants en carbone. Le modèle MR-300 est équipé d'une garniture mécanique simple pourvue de grains fixes en carbone et de grains tournants en acier résistant aux acides AISI 329.

Données techniques

Pression max. d'entrée : 400kPa (4 bar).
Plage de températures : -10°C à +140°C (EPDM).

Moteur

Moteur standard à bride et pattes suivant la norme métrique IEC 4pôles 1500/1800 tr/min. asynchr., à 50/60 Hz.
IP 55 (avec trous de drainage avec obturation labyrinthe), isolation de classe F.

Tension et fréquence (MR-166S)

3~, 50 Hz, 220-240V Δ/380-420VY
3~, 60 Hz, 250-280V Δ/440-480VY

Tension et fréquence (MR-185S, -200S et -300)

3~, 50 Hz, 380-420V Δ/660-690VY
3~, 60 Hz, 440-480V Δ

Différentes tailles de moteurs

50 Hz	60 Hz
2,2 kW (166S)	2,6 kW (166S)
6,5 kW (MR-185S)	6,3 kW (MR-185S)
7,5; 11 kW (MR-200S)	8,6; 12,5 kW (MR-200S)
15; 18,5 kW (MR-300)	17; 21; 25 kW (MR-300)

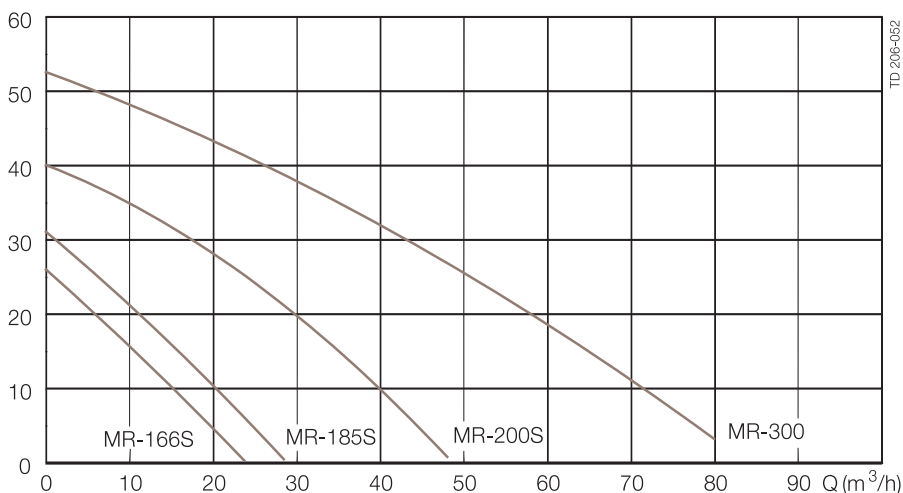


MR-185S avec capot de protection et pieds..

MR-300 avec capot de protection et pieds.

Débit volumétrique MR-166S, -185S, -200S et -300

H (m)



Fréquence : 50 Hz Vitesse /synchr) : 1500 rpm

Options

- A. Autres tensions et fréquences.
- B. Moteurs antidéflagrant (EEXE et EEXD).
- C. Pompe sans capot de protection ni pieds.
- D. Pompe sans capot de protection.
- E. Adaptateur en acier inoxydable AISI 304 (MR-185S et MR-200S uniquement).
- F. Joints entrant en contact avec le produit (liquide), en elastomère nitrile (NBR) ou en elastomère fluoré (FPM).
- G. Grain fixe avec une surface d'étanchéité en carbure de silicium (MR-185S et MR-200S uniquement).
- H. Grain tournant en carbure de silicium (MR-185S et MR-200S uniquement).

Pour passer commande

Spécifier les données suivantes lors de la commande :

- Type de pompe.
- Tension et fréquence.
- Raccordements.
- Débit, pression et température.
- Densité et viscosité du produit.
- Options.

Remarque !

Pour toute information supplémentaire, voir également les instructions IM70719 et IM70733.

Raccords (mm)

MR-166S: Entrée et sortie : 51 mm (2").

Dim.	ISO clamp	ISO mâle	DIN mâle	SMS mâle	BS mâle
M ⁱ	21	21	22	20	22
M ⁱⁱ	21	21	22	20	22

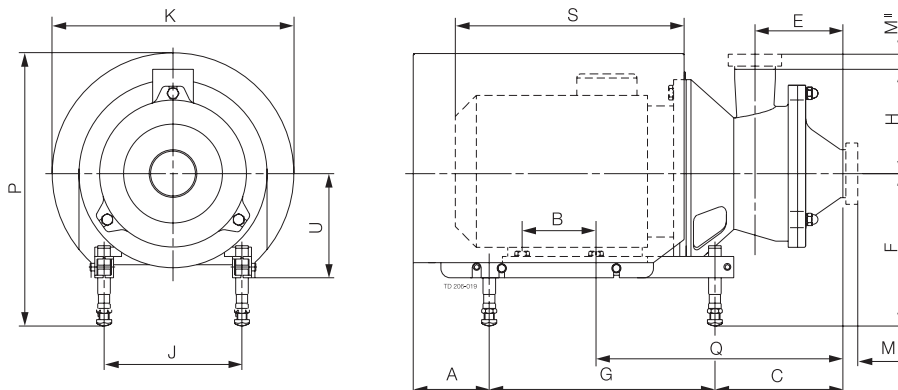
MR-185S et MR-200S: Entrée et sortie : 76,1 mm (3").

Dim.	ISO clamp	ISO mâle	DIN mâle	SMS mâle	BS mâle
M ⁱ	21	21	22	24	22
M ⁱⁱ	12	21	32	24	22

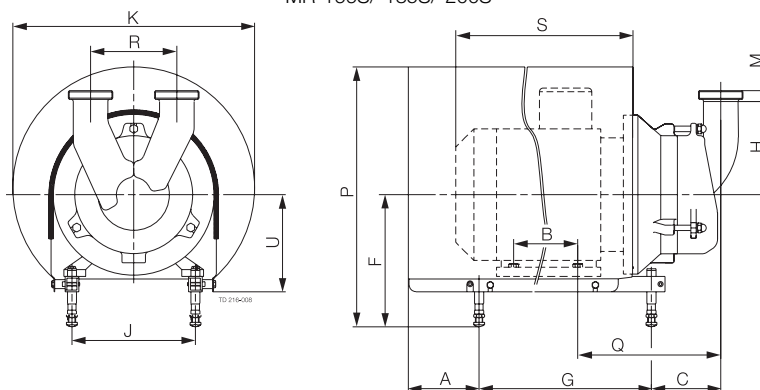
MR-300: Entrée et sortie : 76 mm (3").

Dim.	ISO clamp	ISO mâle	DIN mâle	SMS mâle	BS mâle
M	21	21	30	24	22

Dimensions (mm) 900141/0



MR-166S/-185S/-200S



MR-300

Cotes (mm)

Taille	MR-166S	MR-185S/200S	MR-300	
			15 kW	18,5 kW
A	78	81	170	196
B	140	178	210	241
C	185	204	149	162
E	117	140		
F min.	185	184	228	260
F max.	295	317	345	365
G	320	400	483	508
H	129	154	205	205
J	160	216	254	279
K	323	383	485	533
P min.	357	380	486	537
P max.	469	513	603	646
Q	280	339	302	315
R			190	190
*S	299	402	571	616
U	145	167	195	215
Poids (kg)	55	77/85	150	195

Remarque ! *S pour les pompes disposant de moteurs ABB

900141/1

Comment contacter Alfa Laval

Nos coordonnées sont mises à jour sur notre site internet
www.alfalaval.com.