

Plus de précision

optris® LaserSight

Thermomètre Infrarouge avec visée laser **crossX** -
L'alternative aux imageurs thermiques



Le thermomètre infrarouge optris LaserSight innove dans le domaine de la température sans contact. Un seul appareil permet de mesurer des objets aussi petits que 1 mm et de traiter les applications de maintenance les plus diverses sur des distances évaluées en mètres. Son étendue de mesure -35°C à $+900^{\circ}\text{C}$ permet une utilisation aussi bien dans les contrôles et mises au point de procédés qu'en recherche mais aussi en détection de pannes de composants.

Le concept breveté de la visée laser **crossX** permet une définition **très exacte de la taille du spot mesuré**.

Les performances et les qualités de l'ensemble système optique / visée laser apportent le confort et surtout la certitude à l'utilisateur.

Les points forts

- 1 seul appareil, 2 types de mesures :
 - très proches spot de 1 mm
 - Éloignées rapport optique 75/1
- Visée laser **crossX** pour définition exacte du spot mesuré
- Etendue de mesure de -35°C à $+900^{\circ}\text{C}$
- Entrée thermocouple
- Interface USB et logiciel graphique / 20 acquisitions par seconde
- Afficheur à basculement automatique en fonction de la position

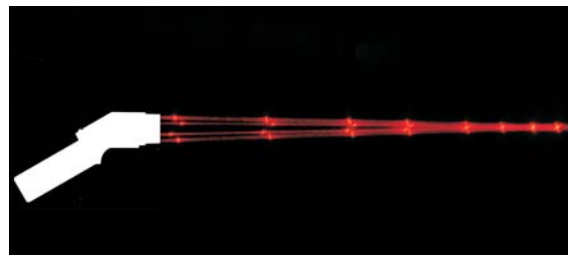
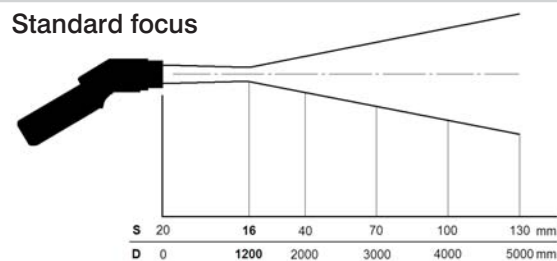


optris® LaserSight

Données techniques

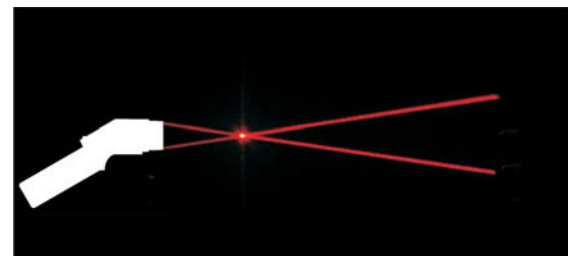
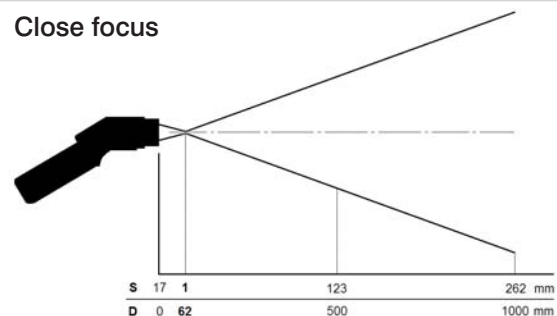
Caractéristiques LaserSight	
Etendue de mesure	-35° à +900°C (-30°F à 1650°F)
Réponse spectrale	8 - 14 µm
Précision	±0,75°C ou ±0,75% de la lecture ¹⁾
	(à température ambiante: 23 ±5°C pour une étendue de m
Coefficient de température	±0,05K/K ou ±0,05%/K ¹⁾
	(pour mesure <20°C et temp. ambiante > 30°C)
Résolution	0,1°C
Reproductibilité	±0,5°C ou ±0,5% de la lecture ¹⁾
Temps de réponse	150 ms (95% signal)
Optique	75:1
	16 mm @ 1200 mm (90% d'énergie)
	Commutable sur focale :
	1 mm @ 62 mm (90% d'énergie)
Diam. mini du spot	1 mm
Laser Class II	standard focus: Laser crosshair breveté (taille du crossX = taille du spot IR@ quelque s close focus: Double pointage laser convergent (à la convergence = le spot IR @distance focale
Emissivité/Gain	0,100 ... 1,100; ajustable
Configurations	MAX/MIN/HOLD/DIF/ AVG/°C/°F
Alarmes	Alarmes HIGH/LOW, sonores et visuelles
Afficheur LCD	Afficheur à basculement automatique (horizonta Une sonde de positionnement détermine le sens
Rétro-éclairage de l'afficheur	Blanc et couleurs pour alarmes
Afficheur bar graph	Auto ajustement
Domaine nominal d'emploi	0°C - 50°C
Temp. de stockage	-30°C - 65°C
Humidité relative	10 - 95% (non condensée)
masse	420 g
CEM	89/336/EWG
Vibration/ Choc	IEC 68-2-6: 3 G, 11-200 Hz, tout axe IEC 68-2-27: 50 G, 11 ms durée, tout axe
Etendue de mesure pour	-35° à +900°C (-30°F à 1650°F)
Précision entrée T/C	±0,75°C ou ±1% de la lecture ¹⁾
Interface, sortie num.	USB
Mémorisation de données	100 mesures horodatées, avec identification sur
Logiciel	LSconnect Oscilloscope / 20 mesures par sec.
Alimentation	Piles 2xAA Alcaline ou par USB
Durée de vie des piles	5 h avec laser on et 50% de rétro-éclairage 10 h avec laser on et sans rétro-éclairage 25 h sans laser et sans rétro-éclairage
Montage trépied	1/4-20 UNC
Accessoires fourni en standard	USB câble et logiciel T/C type K, sonde de pénétration Mallette, sacochette protectrice, dragonne, piles
Options	Rapport d'étalonnage

Standard focus



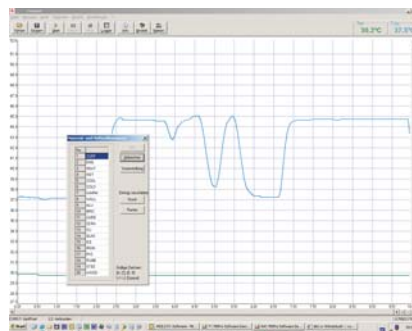
Vision réelle du faisceau laser

Close focus



Vision réelle du faisceau laser

LSconnect Software

LSconnect oscilloscope software/
20 mesures par sec

Un renseignement technique ?

Tel: 03 20 72 20 32

Fax: 03 20 89 19 79

contact@lamoot-dari.fr

Optris France A member of micro-epsilon group.

29 Rue Jean Rostand Tél.: +33(0) 169 3552002 info@optris.fr
91893 ORSAY Cedex Fax: +33(0) 169 419505 www.optris.fr

Certified DIN EN ISO 9001 : 2000

Modifications reserved/ Y97660163-A010025MLO

