

Plus de précision



optris® CT

Mesure précise et sans contact
de températures allant de -40 à 900 °C



Points forts

- Une des plus petites têtes de capteur à infrarouge au monde avec résolution optique de 22:1
- Robuste et utilisable sans refroidissement jusqu'à une température ambiante de 180°C
- Electronique séparée avec touches de programmation faciles d'accès et affichage LCD rétro éclairé
- Sortie analogique commutable : 0 / 4-20 mA, 0-10 V, thermocouple de type K ou J
- Interfaces USB, RS485, RS232, CAN, Profibus DP, Ethernet et, en option, deux sorties relais libres sans différentiel de tension

Spécifications générales	
Degré de protection	IP 65 (NEMA-4)
Domaine nominal d'emploi	Capteur : -20°C à 180°C (130°C pour 2:1) Electronique : 0°C à 85°C
Température de stockage	Tête : -40°C à 180°C (130°C pour 2:1) Electronique : -40°C à 85°C
Humidité relative	10 - 95 %, non condensée
Vibration (sonde)	IEC 68-2-6 : 3 G, 11-200 Hz, tout axe
Choc (sonde)	IEC 68-2-27 : 50 G, 11 ms, tout axe
Masse	Tête 40 g Electronique 420 g
Spécifications électriques	
Sorties analogiques	Sortie 1 : 0/4 - 20 mA, 0 - 5/10 V, thermocouple J, K
	Sortie 2 : Température de la tête (-20 à 180°C en 0 - 5 V ou 0 - 10 V), alarme
Sortie d'alarme	Open - collector (24 V / 50 mA)
Optionnel	Relais : 2 x 60 V DC/42 V AC _{eff} ; 0,4 A; libre de potentiel
Sorties numériques (optionnel)	USB, RS232, RS485, CAN, Profibus DP, Ethernet
Impédances de sortie	mA max. 500 Ω (pour 8 - 36 V DC)
	mV min. 100 k Ω de résistance de charge Thermocouple 20 Ω
Entrées	Entrées pour fonctions programmables de réglage externe de l'émissivité, compensation du rayonnement environnant, trigger (remise à zéro des valeurs maintenues)
Longueur de câble	1 m en standard, 3 m, 8 m, 15 m en option
Alimentation	8 - 36 V DC / max. 100 mA

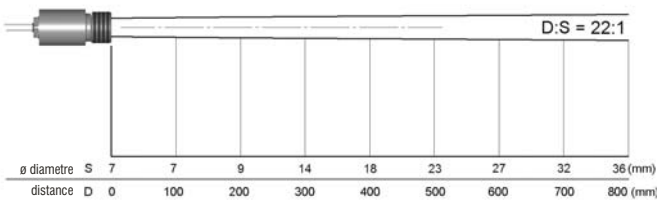
Spécifications de mesure	
Etendue de mesure (ajustement par touches de programmation ou logiciel)	-40°C - 900°C (22:1)
	-40°C - 600°C (15:1)
	-40°C - 600°C (2:1)
Domaine spectral	8 - 14 μm
Résolution optique	22:1
	15:1 2:1
Lentille additionnelle (optionnel)	0,6 mm @ 10 mm (pour 22:1)
	0,8 mm @ 10 mm (pour 15:1)
	2,5 mm @ 23 mm (pour 2:1)
Précision de mesure (à température ambiante: 23 ± 5 °C)	± 1 % ou ± 1°C ¹
Reproductibilité (à température ambiante: 23 ± 5 °C)	± 0,5 % ou ± 0,5°C ¹
Résolution (netd)	0,1°C
Temps de réponse	150 ms (95 %)
Emissivité / Amplification (ajustement par logiciel ou par touches fonction)	0,100 - 1,100
Transmissivité (ajustement par logiciel ou par touches fonction)	0,100 - 1,100
Traitement du signal (réglable par touches de programmation ou logiciel)	Maintien des valeurs pics, valée avec ou sans fonction étendue pilotée par seuils et hystérésis.

¹ la valeur la plus élevée prévaut

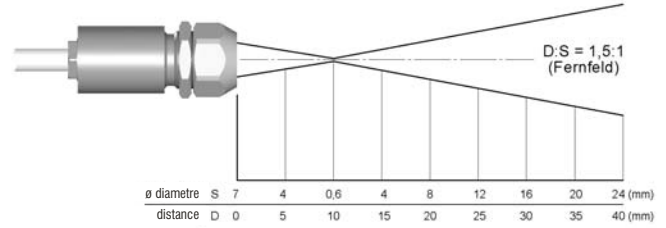
optris® CT

Paramètres optiques

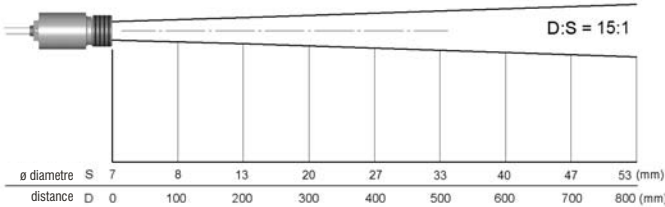
22:1 Optique



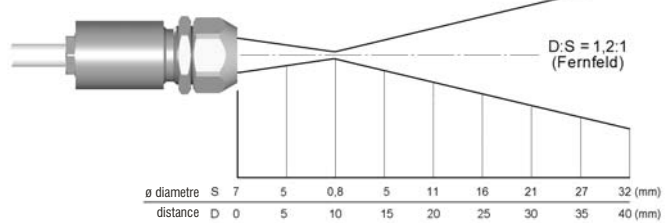
22:1 Optique CF rapportée



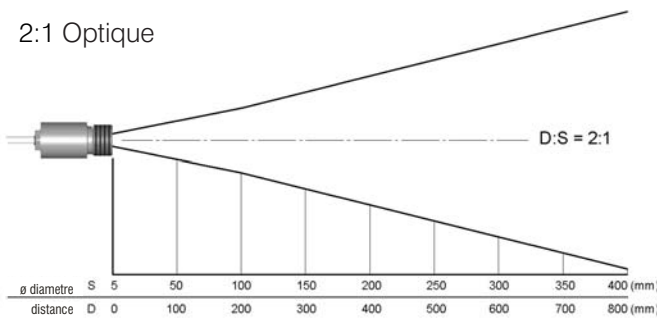
15:1 Optique



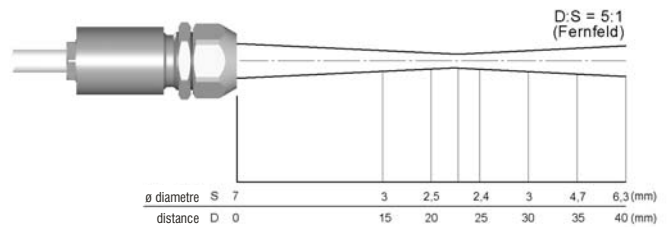
15:1 Optique CF rapportée



2:1 Optique

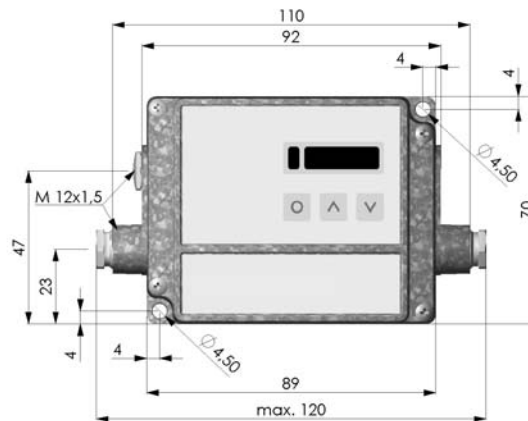
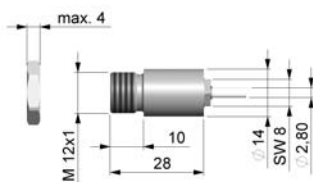


2:1 Optique CF rapportée

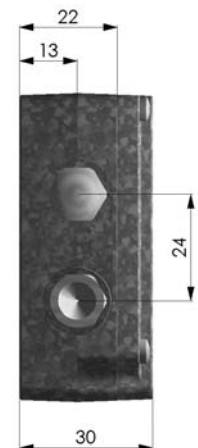


Dimensions

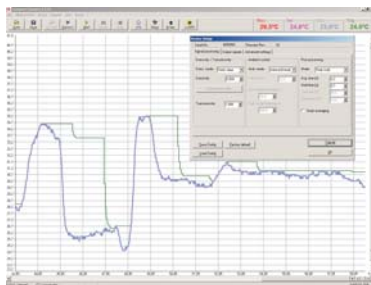
Capteur



Electronique



CompactConnect-Software



- Contrôle à distance et paramétrage
- Acquisition automatique de données pour analyse et documentation
- Affichage graphique des courbes/tendances
- Définition et ajustement du signal du traitement du signal
- Affectation du signal d'entrée
- Ajustement automatique de l'émissivité
- Configuration du signal de sortie
- Téléchargement d'une configuration standard sur plusieurs appareils