

Plus de précision



optris® CS

Thermomètre infrarouge

compact et optimisé de -20 à 350 °C



Points forts

- Dim: M12x1, 87 mm long, corps acier inox
- Etendue de mesure: -20 à 350°C
- Optique haute résistance
- Ambiance acceptée sans refroidissement : 75°C
- Electronique intégrée avec indicateur d' état par LED et indicateur de visée
- Sortie analogique ajustable: 0-10 V ou 0-5 V
- Protection contre inversion de polarité et court-circuit
- Fonctions de traitement du signal
- Interface USB avec logiciel en option
- Alimentation : 5-7, 12- 28 Vdc

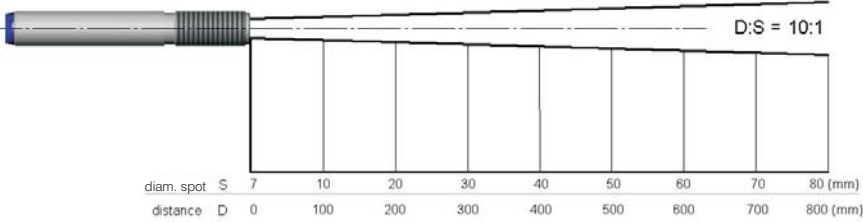
Spécifications générales	
Degré de protection	IP65 (NEMA-4)
Domaine nominal d'emploi	-20 à 75°C
Température de stockage	-20 à 85°C
Humidité relative	10 - 95%, non condensée
Vibration (sonde)	IEC 68-2-6: 3 G, 11 - 200 Hz Tout axe
Choc (sonde)	IEC 68-2-27: 50 G, 11 ms Tout axe
Masse	58 g
Spécifications électriques	
Sorties analogiques	0 - 5 V or 0 - 10 V 1/10/100 mV/°C
En variante: sortie numérique	USB ou alarme
Entrées	configurables pour pilotage externe de l'émissivité (0-5VDC)/température ambiante, ou fonction de maintien (hold), ou communication RS232 / adaptateur USB
Longueur de câble	1 m en standard, 3 m, 8 m et 15 m en option
Alimentation	5 - 7, 12 - 28 V DC
Current draw	15 mA, 9 mA

Spécifications de mesure	
Etendue de mesure (ajustement par logiciel)	-20 à 350°C
Domaine spectral	8 - 14 μm
Résolution optique standard	10:1
Résolution optique avec optique additionnelle (CF)	1,2 mm @ 10 mm
Précision de mesure (à température ambiante: 23 ±5 °C)	±1,5% ou ±1,5°C ¹
Reproductibilité (à température ambiante: 23 ±5 °C)	±0,75% ou ±0,75°C ¹
Résolution (pour une température d'objet <100°C et temps de réponse > 0,2 s)	0,2°C
Temps de réponse (ajustable)	30 ms - 999 s (90%)
Emissivité/ Amplification (ajustable par entrée 0-5 VDC ou par logiciel)	0,100 - 1,100
Transmissivité (ajustement par logiciel)	0,100 - 1,100
Traitement de signal (paramètres ajustables par logiciel)	peak hold, valley hold, average moyennage

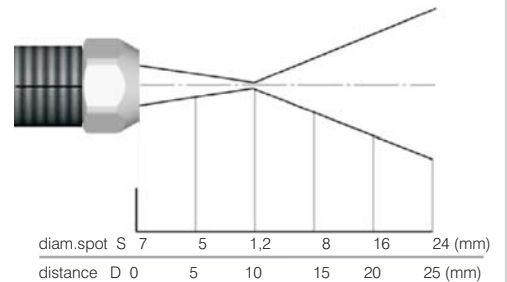
¹le plus grand des deux

optris® CS

Spécifications optiques

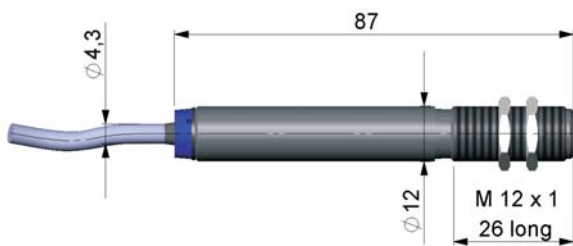


CS avec optique standard SF

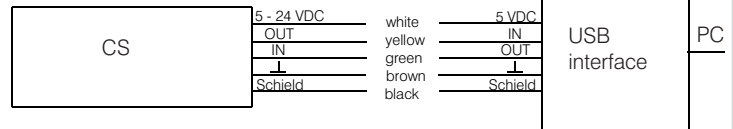


CS avec optique additionnelle CF

Dimensions / Raccordements

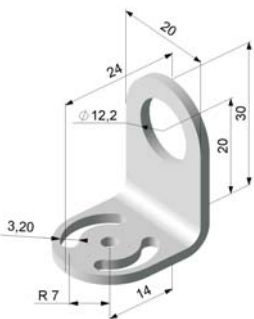


Dimensions CS

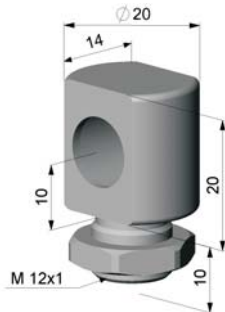


Raccordement CS / interface USB

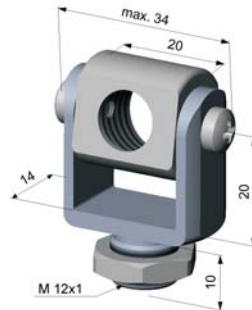
Accessoires



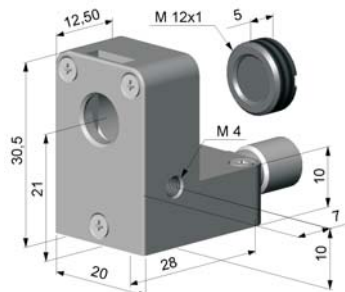
Equerre fixé 1 axe



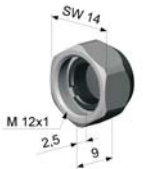
Système de montage 1 axe - filetage M 12x1



Système de montage 2 axes - filetage M 12x1

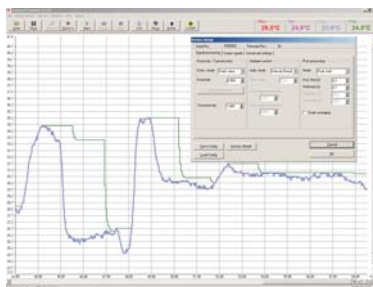


Buse de soufflage laminaire, en option optique CF intégrée



Optique CF rapportée

CompactConnect Software



- Contrôle à distance et paramétrage
- Acquisition automatique de données pour analyse et documentation
- Affichage graphique des courbes/tendances
- Définition et ajustement du signal du traitement du signal
- Affectation du signal d'entrée
- Ajustement automatique de l'émissivité
- Configuration du signal de sortie
- Téléchargement d'une configuration standard sur plusieurs appareils