

Plus de précision



optris® CT laser

Mesure de température sans contact
avec visée précise de -40°C à 975°C



Points forts

- Très petits spots à partir de 0,9 mm
- Double visée laser pour une définition et un positionnement exact du spot de mesure
- Nouvelles applications rendues accessibles par la combinaison prix/taille du spot mesuré
- Rapport optique 75:1, suivant de larges possibilités de focalisation
- Ambiance acceptée sans refroidissement jusqu'à 85°C/ coupure automatique de laser au-delà de 50°C
- Sortie analogique commutable: 0/4-20 mA, 0-10 V, thermocouple de type K ou J
- Interfaces USB, RS232, RS485, CAN ou Profibus DP - Interface incl. logiciel ou fichier GSD

Domaine nominal d'emploi	Tête: -20 - 85°C (50°C avec laser ON) Electronique: 0 - 85°C
Température de stockage	Tête: -40 - 85°C Electronique: -40 - 85°C
Humidité relative	10 - 95 %, non condensée
Vibration (sonde)	IEC 68-2-6: 3 G, 11-200 Hz, tout axe
Choc (sonde)	IEC 68-2-27: 50 G, 11 ms, tout axe
Masse	Tête: 600 g Electronique: 420 g
Spécifications électriques	
Sorties analogiques	Sortie 1: 0/4 - 20 mA, 0 - 5/10 V, thermocouple J, K Sortie 2: Température de la tête (-40 - 85°C en 0 - 5 V ou 0 - 10 V), alarme
Sortie d' alarme	Open Collector (24 V / 50 mA)
Optionnel	Relais: 2 x 60 V DC/42 V AC _{eff} ; 0.4 A; isolation optique
Sortie numérique (optionnel)	USB, RS232, RS485, CAN, Profibus DP, Ethernet
Impédances de sortie	mA max. 500 Ω (5 - 36 V DC) mV min. 100 k Ω T/C / 20 Ω
Entrées	Configurables pour ajustement continu de l'émissivité ou compensation de la température ambiante ou trigger (reset des fonctions hold/maintien)
Longueur de câble	3 m en standard, 8 et 15 m en option
Alimentation	5 - 36 V DC / max. 160 mA
Laser 635 nm	1mW, ON/OFF sur boîtier ou par logiciel

Spécifications de mesure	
Etendue de mesure: (ajustement par logiciel ou par touches fonction)	-40°C - 975°C
Domaine spectral	8 - 14 μm
Résolution optique	75:1 CT laser 50:1 CT laser F
Focales (Laser)	CF1 0.9 mm @ 70 mm CF2 1.9 mm @ 150 mm CF3 2.75 mm @ 200 mm CF4 5.9 mm @ 450 mm SF 16 mm @ 1200 mm
Précision de mesure*: (à température ambiante: 23 ±5°C)	± 1 % ou ±1°C ^{1,2} (CT laser) ± 1,5 % ou ±1,5°C ^{1,2} (CT laser F)
Reproductibilité (à température ambiante: 23 ±5°C)	± 0.5 % ou ±0.5°C ¹ (CT laser) ± 1.0 % ou ±1.0°C ¹ (CT laser F)
Résolution (netd)	0.1°C / 1°C CT laser F
Temps de réponse (90% du signal)	9 ms CT laser F 120 ms CT laser
Emissivité / gain (ajustement par logiciel ou par touches fonction)	0.100 - 1.100
Transmissivité / gain (ajustement par logiciel ou par touches fonction)	0.100 - 1.000
Traitement de signal (ajustement par logiciel ou par touches fonction)	Maintien des valeurs pics, valée avec ou sans fonction étendue pilotée par seuils et hystérésis, moyennage
Rapport d'étalonnage	optionnel

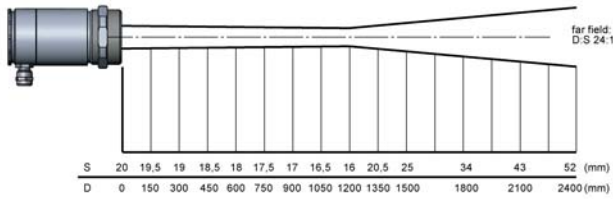
¹ Le plus grand des 2

² Température de la cible > 0°C

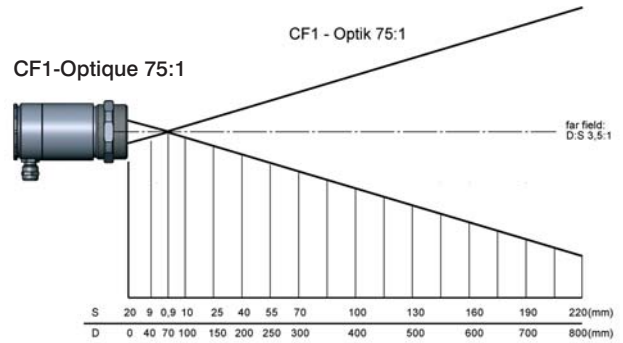
optris® CT laser

Spécifications optiques

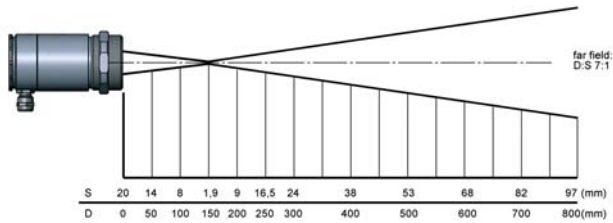
SF-Optique 75:1



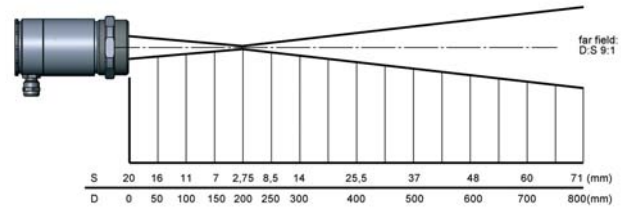
CF1-Optique 75:1



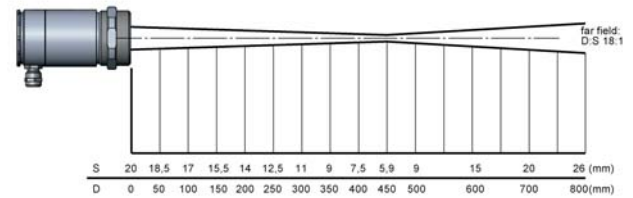
CF2-Optique 75:1



CF3-Optique 75:1

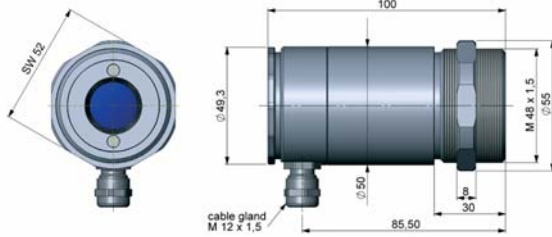


CF4-Optique 75:1

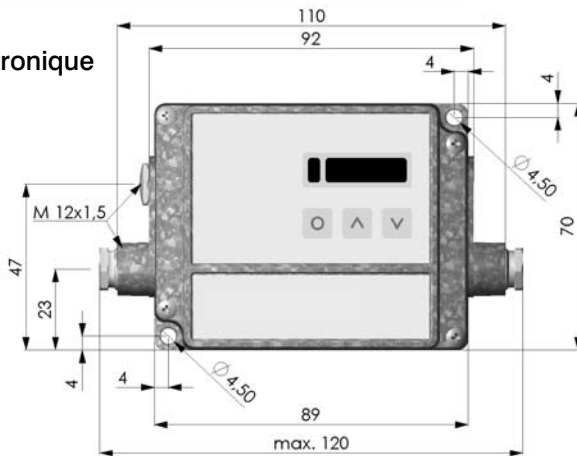


Dimensions

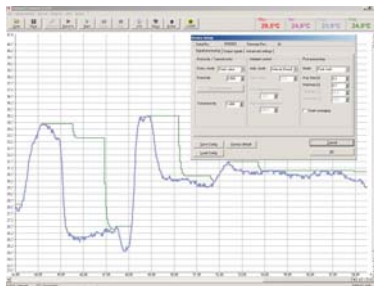
Tête de mesure



Electronique



CompactConnect Software



- Contrôle à distance et paramétrage
- Acquisition automatique de données pour analyse et documentation
- Affichage graphique des courbes/tendances
- Définition et ajustement du signal du traitement du signal
- Affectation du signal d'entrée
- Ajustement automatique de l'émissivité
- Configuration du signal de sortie
- Téléchargement d'une configuration standard sur plusieurs appareils