

Plus de précision



optris® CT hot

Thermomètre infrarouge à très haute résistance thermique pour des mesures de -40°C à + 975°C



Points forts

- Le nouveau thermomètre infrarouge pour des températures ambiantes jusqu'à 250°C sans refroidissement supplémentaire

- Le thermomètre infrarouge mesurant de faibles spot sans refroidissement pour des ambiances allant jusqu'à 259°C, avec une taille mini

- Un champ nouveau d'applications, par intégration au coeur des procédés de séchage, chauffage, traitement thermique dans les métiers du plastique, textile, papier, carton, métal, verre, semi conducteur

- Temps de réponse 30 m sec, étendue de mesure -40°C à 975°C, optique 2/1 et 10/1

- Champ optique étroit pour des mesures obliques en s'affranchissant des caractéristiques d'épaisseur et densité des différents matériaux

- Electronique configurable avec afficheur, sorties analogiques et communication numérique

Spécifications générales

Degré de protection	IP 65 (NEMA-4)
Domaine nominale d'emploi	Tête: -20 - 250°C Electronique: 0 - 65°C
Température de stockage	Tête: -40 - 250°C Electronique: -40 - 85°C
Humidité relative	10 - 95 %, non condensée
Vibration (sonde)	IEC 68-2-6: 3 G, 11-200 Hz, tout axe
Choc (sonde)	IEC 68-2-27: 50 G, 11 ms, tout axe
Masse	Tête 40 g Electronique 420 g

Spécifications électriques

Sorties analogiques	Sortie 1: 0/4 - 20 mA, 0 - 5/10 V, Thermocouple J, K Sortie 2: Température de la tête (-40 - 250°C en 0 - 5 V ou 0 - 10 V), alarme
Optionnel:	Relais: 2 x 60 V DC/42 V AC _{eff} ; 0.4 A; isolation optique
Sortie numérique (optionnel)	USB, RS232, RS485, CAN, Profibus DP, Ethernet
Impédances de sortie	mA max. 500 (de 5 - 36 V DC) mV min. 100 k Ω Thermocouple 20 Ω
Entrées	Configurables pour ajustement continu de l'émissivité ou compensation de la température ambiante ou trigger (reset des fonctions hold/maintien)
Longueur de câble	3 m en standard, 8 et 15 m optionnel
Alimentation	8-36 V DC / 100 mA

Spécifications de mesure

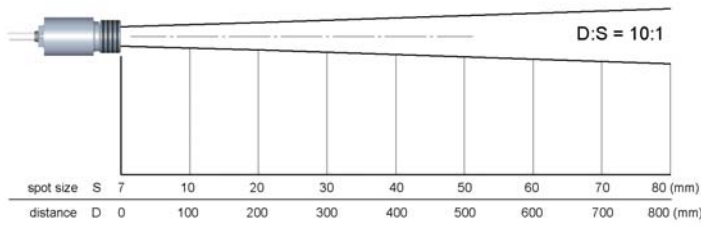
Etendue de mesure: (ajustement par logiciel ou par touches fonction)	-40 - 975°C
Domaine spectral	8 - 14 μm
Résolution optique	10:1, 2:1
Précision de mesure (à température ambiante: 23 ± 5°C)	± 1 % ou ± 1°C ¹
Reproductibilité (à température ambiante 23 ± 5°C)	± 0.5 % ou ± 0.5°C ¹
coefficient de température	0,5°C
Temps de réponse	30 ms
Emissivité / gain Transmissivité / gain (ajustement par logiciel ou par touches fonction)	0.100 - 1.100
Traitement de signal (ajustement par logiciel ou par touches fonction)	Maintien des valeurs pics, valée, avec ou sans fonctions étendue pilotées par seuils et hystérésis, moyennage

¹ le plus grand des 2

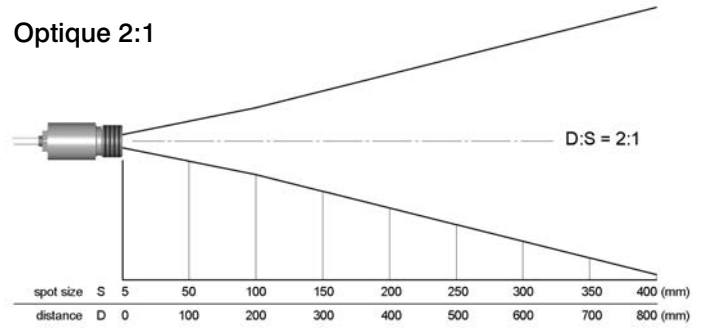
optris® CT hot

Spécifications optiques

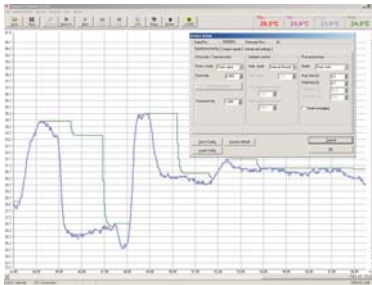
Optique 10:1



Optique 2:1



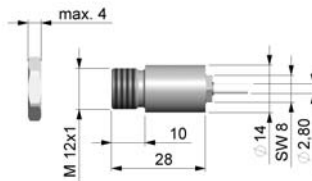
CompactConnect Software



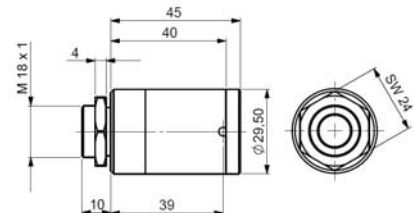
- Contrôle à distance et paramétrage
- Acquisition automatique de données pour analyse et documentation
- Affichage graphique des courbes/tendances
- Définition et ajustement du signal du traitement du signal
- Affectation du signal d'entrée
- Ajustement automatique de l'émissivité
- Configuration du signal de sortie
- Téléchargement d'une configuration standard sur plusieurs appareils

Dimensions

Tête de mesure



Boîtier massif



Electronique

