

Plus de précision



optris® CTfast

Mesure précise et sans contact de températures de -40°C à 900°C



Points forts

- L'un des plus petits capteurs à infrarouge du marché, offrant des temps de détection extrêmement courts allant de 3 ms (50 % du signal) à 9 ms (90 % du signal)
- Sortie analogique rapide (0/4-20 mA, 0-5/10 V) dotée d'un traitement intelligent des données en temps réel
- Surveillance continue du processus grâce au concept s'affranchissant du principe de "scan".
- Balayage rapide le long de la ligne pour détecter les points chauds grâce à l'accouplement de capteurs et la communication rapide par bus
- Tête de capteur robuste, résistance thermique jusqu'à une température ambiante de 120°C sans refroidissement

Domaine nominal d'emploi	Tête de mesure : -20°C à 120°C Électronique : 0°C à 85°C
Température de stockage	Tête de mesure : -40°C à 120°C Électronique : -40°C à 85°C
Humidité relative	10 - 95 %, non condensée
Vibration (sonde)	IEC 68-2-6 : 3 G, 11-200 Hz, tout axe
Choc (sonde)	IEC 68-2-27: 50 G, 11 ms, tout axe
Masse	Tête de mesure 40 g Électronique 420 g
Spécifications électriques	
Sorties analogiques	0/4 - 20 mA, 0 - 5/10 V ou Thermocouple J, K
Sortie d'alarme	Open Collector (24 V / 50 mA)
Sortie numérique	0/10 V (10 mA) optionnel: relais: 2 x 60 V DC/42 V AC; 0,4 A; hors tension (contact sec)
Interface numérique (optionnel)	USB, RS232, RS485, CAN, Profibus DP, Ethernet
Impédances de sortie	mA : max. 500Ω (avec 8 - 36 V DC) mV : résistance de charge min. 100 kΩ Thermocouple 20Ω
Entrées	Entrées de fonctions programmables pour le réglage externe de l'émissivité, la compensation de l'énergie réfléchie, le trigger (réinitialisation de la fonction de maintien)
Longueur de câble	1 m en standard, 3 m, 8 m, 15 m en option
Alimentation	8 - 36 V DC / max. 100 mA

Spécifications de mesure	
Etendue de mesure (ajustement par logiciel ou par touches fonction)	-40°C à 900°C
Domaine spectral	8 - 14 μm
Résolution optique	10:1
Précision de mesure (à température ambiante : 23 ± 5°C)	± 1 % ou ± 2°C ¹
Réproductibilité (à température ambiante : 23 ± 5°C)	± 0,75 % ou ± 0,75°C ¹
Résolution en température (DTEB) ²	0,5°C
Temps de réponse	9 ms (90 %) à la sortie analogique 4 ms (50 %) à la sortie de commutation
Emissivité/gain (ajustement par logiciel ou par touches fonction)	0,100 - 1,100
Transmissivité/gain (ajustement par logiciel ou par touches fonction)	0,100 - 1,100
Traitement de signal (ajustement par logiciel ou par touches fonction)	Maintien des valeurs pics, valée avec ou sans fonction, étendue pilotée par seuils et hystérésis, moyennage

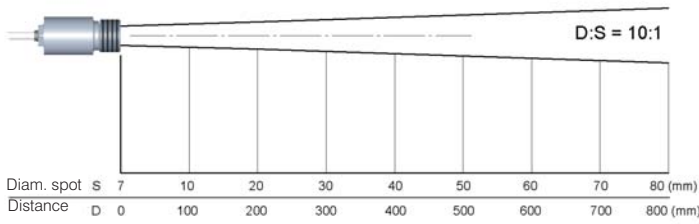
¹ applic. de la valeur supérieure respective en compression dynamique du

² température > 20°C d'objet

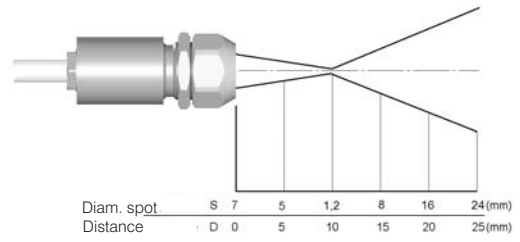
optris® CTfast

Paramètres optiques

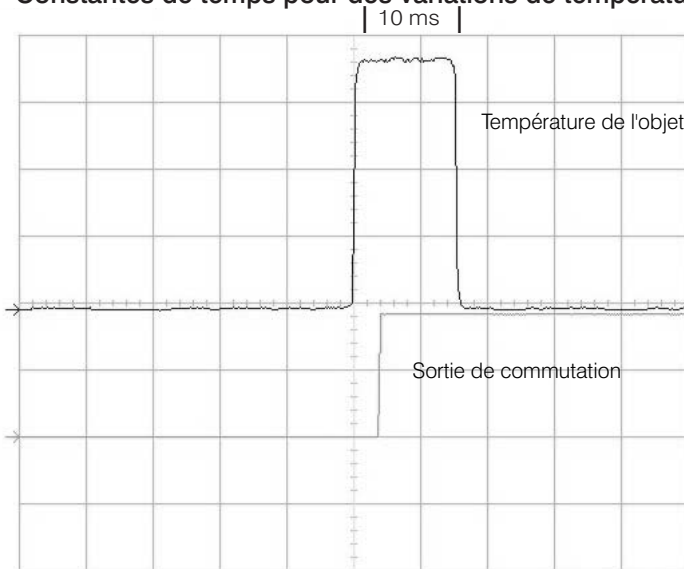
10:1 Optique



10:1 Optique avec CF-adaptateur

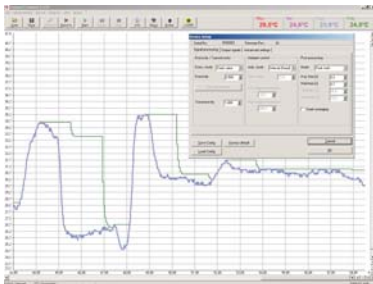


Constantes de temps pour des variations de température entre 25°C et 180°C



Sortie de commutation avec une valeur seuil de 50 % du signal

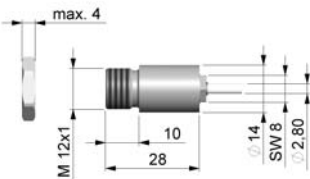
CompactConnect Software



- Contrôle à distance et paramétrage
- Acquisition automatique de données pour analyse et documentation
- Affichage graphique des courbes/tendances
- Définition et ajustement du signal du traitement du signal
- Affectation du signal d'entrée
- Ajustement automatique de l'émissivité
- Configuration du signal de sortie
- Téléchargement d'une configuration standard sur plusieurs appareils

Dimension

Tête de mesure



Electronique

