



Élimine tout contact avec le produit

Système rétractable Toftejorg SaniMidget, Boule rotative rétractable

Application

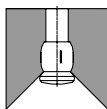
Le Toftejorg SaniMidget Retractor est une version rétractable de la tête de lavage rotative Toftejorg SaniMidget. Une fois le nettoyage terminé, la tête de nettoyage de citerne se rétracte automatiquement et s'isole ainsi de tout contact avec les contenus de la citerne ou du conduit. Les composants de machine qui entrent en contact avec l'agent ou le produit nettoyant sont auto-nettoyants et se vidangent automatiquement.

Le dispositif est destiné aux citernes, récipients, séchoirs, et conduits où des composants ou une géométrie internes compliquent l'installation de machines nettoyantes permanentes. Il est adapté pour les citernes de stockage, les réacteurs et les cuves de mélange situés entre 0,1 et 10 m³ (27 à 2.700 gallons américains).

Fonctionnement

Le système rétractable Toftejorg SaniMidget Retractor existe avec deux types de mécanismes de rétractation : Entraînement pneumatique : le SaniMidget Retractor utilise la pression d'air pour déployer ou rétracter la tête de nettoyage. Entraînement par le liquide : le SaniMidget Retractor utilise la pression du liquide de lavage pour déployer la tête ou la rétracter à l'aide d'un ressort intégré. La tête de nettoyage est entraînée par le liquide et commence à tourner créant ainsi un flux de liquide en éventail dans une trame tourbillonnante. La trame de distribution de la tête nettoyage génère un impact vibratoire ainsi qu'un débit en cascade permettant de couvrir toutes les surfaces internes de la cuve.

Trame d'aspersion



270° vers le haut

Conception standard

Le système Toftejorg SaniMidget Retractor est proposé avec trois longueurs de course : 100 mm, 150 mm and 250 mm, en versions à entraînement pneumatique ou par liquide.

Matériaux

Zone produit: 1.4404 (316L), PEEK*

Zone hors produit: 1.4301 (304), POM

Joints: EPDM



*Polymères approuvés FDA 21 CFR §177

Données techniques

Rugosité de surface: Surfaces en contact avec le produit :
Ra=0.8 µm

Poids: Voir au verso

Lubrifiant: Auto-lubrification par le liquide de nettoyage

Pression de fonctionnement: 2 - 5 bar

Pression recommandée: 2 - 4 bar

Pression pneumatique: 2 - 5 bar

Qualité de l'air: Propre, filtré max. 40 µm
Sec, point de condensation
max. 10°

Température de fonctionnement
maximale: 95 °C

Température ambiante maximale: 150 °C

Portée de rinçage: 3,5 m maximum

Portée de lavage: Portée maximale 1,7 m

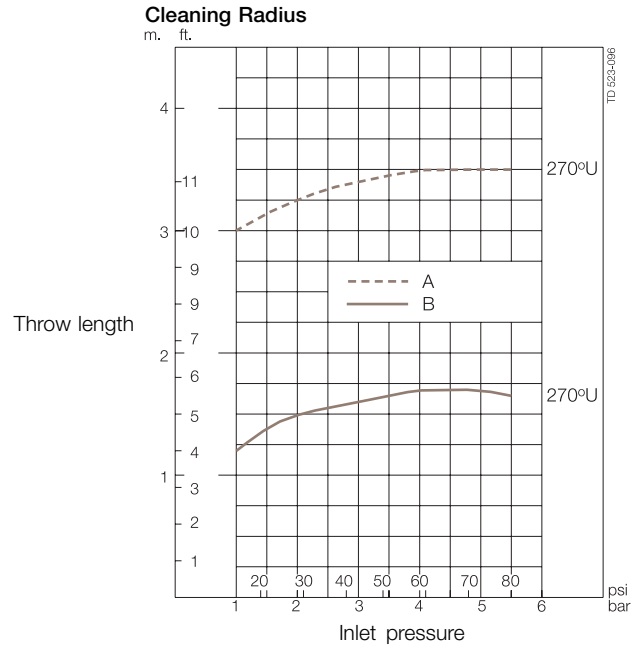
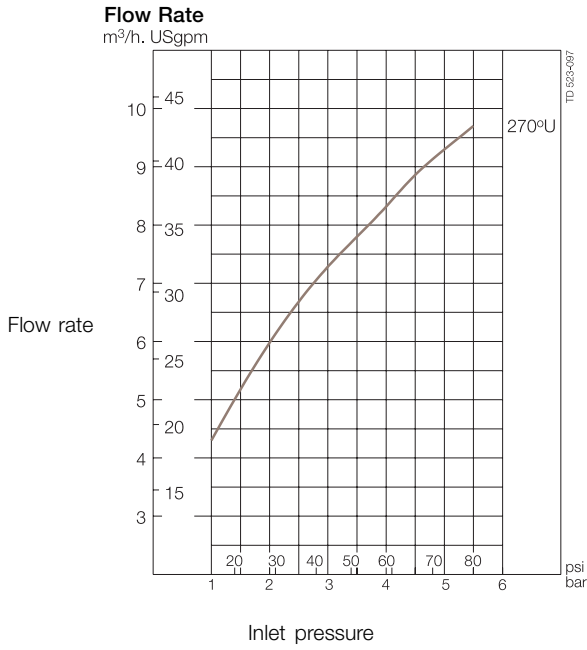
Installation: Veuillez contacter Alfa Laval
pour l'installation du système
de nettoyage de cuves.

Certificat :

2.1

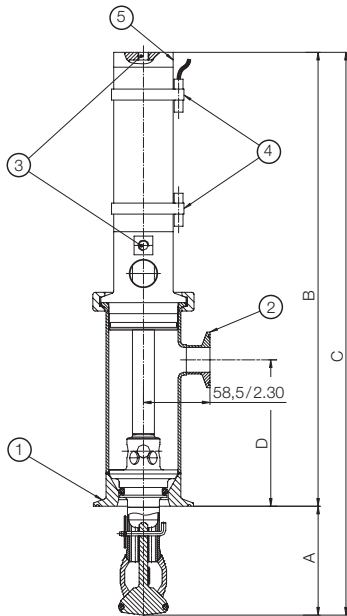
Pour passer commande

Veillez préciser les raccordements requis, la sélection du matériel,
ainsi que le type de certification requise, et vérifier l'adaptation à
l'application.



A: Wetting - B: Impact cleaning

Dimensions (mm)


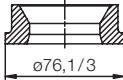



Version à entraînement pneumatique

Course	A	B	C	D	Poids
100	100/3.9	410/16.1	510/20.1	133/5.2	5.0 kg (11.0 lbs)
150	150/5.9	510/20.1	660/26	183/7.2	5.5 kg (12.1 lbs)
250	250/9.8	710/28	960/37.8	283/11.1	6.4 kg (14.1 lbs)

Raccordements

1. **Raccordements de la cuve**
2. **Agent nettoyant**
Collier 1" ISO 2852
3. **Alimentation en air - pneumatique seulement**
ISO 228-G 1/8
4. **Option**
Capteur magnétique
5. **Vanne réglable - entraînement par liquide seulement**

Raccordement de la cuve		
Collier	Soudé	Soudé
		
3" Clamp ISO 2852	3" ISO 2037/US	DN80 DIN 11.850

Entraînement par liquide

Dimensions (mm / pouces)

Course A	B	C	D	Poids	
100	100/3.9	491/19.3	591/23.3	133/5.2	5,6 kg (12,4 lbs)
150	150/5.9	621/24.4	771/30.4	183/7.2	6,3 kg (13,9 lbs)
250	250/9.8	869/34.2	1119/44.1	1283/11.1	7,4 kg (16,3 lbs)

Options

- A. Hastelloy C22 dans les parties en contact avec le produit
- B. Autres matériaux possibles pour les éléments d'étanchéité : FPM (Viton), FFKM (Perflour)
- C. Capteurs de positionnement, qui génèrent des signaux numériques en position de rétraction ou d'extension complète.
- D. Certification 3.1.B pour les pièces métalliques disponible sur demande

ESE00334FR 0801

Les informations contenues dans le présent document sont justes au moment de l'impression et peuvent être modifiées sans préavis.

Comment contacter Alfa Laval

Nos coordonnées sont mises à jour sur notre site internet www.alfalaval.com.