

Plus de précision



optris® P20 Series

Thermomètre infrarouge pour applications exigeantes.



Points forts

- Plage de température de 0 - 1800°C
- Haute résolution optique de 300:1
- Visée laser pour une définition et un positionnement exacte du spot de mesure
- Emissivité ajustable de 0.100 - 1.000
- Différentes réponses spectrales pour une variété d'applications avancées.
- Fonction MAX/MIN, alarme haute/basse (HIGH-/LOW) visible et audible
- Interface USB, Logiciel Optris Connect
- Enregistrement de 200 valeurs mesurées

Spécifications générales	
Température ambiante	0 - 50°C
Température de stockage	-20 - 60°C (sans piles)
Humidité relative	10 - 95 %, non condensée
Dimensions	264 x 203.5 x 60 mm
Masse	1000 g
Spécifications électriques	
Sortie numérique	Interface USB
Alimentation	Ni-MH batterie rechargeable
Durée de vie de la batterie	5 h laser et rétroéclairage allumés 25 h laser et rétroéclairage éteints
Chargement	Chargeur de batteries
Adaptateur	220 VAC, 50/60 Hz

Spécifications de mesure	
Etendue de mesure	0 - 1300°C (P20 LT)
	650 - 1800°C (P20 1M)
	385 - 1600°C (P20 2M)
Résolution optique P20 LT	120:1
Résolution optique P20 1M/2M	300:1
Précision de mesure P20 LT	±1% ou ±2°C ¹⁾
Précision de mesure P20 1M/2M	±(0,3% de lecture ±1°C)
Reproductibilité P20 LT	±0,5% ou ±1°C ¹⁾
Reproductibilité P20 1M/2M	±(0,1% de lecture ±1°C)
Temps de réponse P20 LT	300 ms
Temps de réponse P20 1M/2M	100 ms
Emissivité (ajustable)	0.100 - 1.000
Visée P20 LT	Unique laser classe II (< 1 mW)
Visée P20 1M/2M	Double laser classe II (<1 mW)
Lunette de tir/Scope	Tous modèles
Traitement de signal	MAX/MIN, Scan/Hold
Alarme	Audible et visible HIGH/LOW alarme
Enregistrement de données	2000 valeurs
Affichage	LCD rétroéclairage Indication état alarme en trois couleurs

¹⁾ Le plus grand des deux

optris® P20 Series

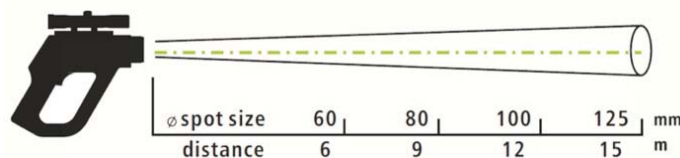
Données techniques	P20 LT	P20 1M	P20 2M
Etendue de mesure	0 - 1300°C	650 - 1800°C	385 - 1600°C
Précision de mesure	±1% ou ±2°C ¹⁾	±(0,3% de lecture ±1°C)	
Reproductibilité	±0,5% ou ±1°C ¹⁾	±(0,1% de lecture ±1°C)	
Résolution optique	120:1	300:1	
Temps de réponse (95%)	300 ms	100 ms	
Domaine spectral	8 - 14 μm	1.0 μm	1.6 μm
Emissivité		ajustable	
Alarme		•	
Laser	•	• (double laser)	
Focus	100 mm @ 12 m	12 mm @ 3,6 m	
Lunette de tir		•	
Sortie numérique		USB interface	
MAX/MIN/HOLD		•	
Enregistrement de données		2000 valeurs	
Logiciel		Optris Connect Logiciel de report	
Chargeur de batteries		•	
Ni-MH batterie		•	
Mallette		•	
Montage trépied		1/4 inch - 20 UNC	

¹⁾ Le plus grand des 2

- Accessoires standards

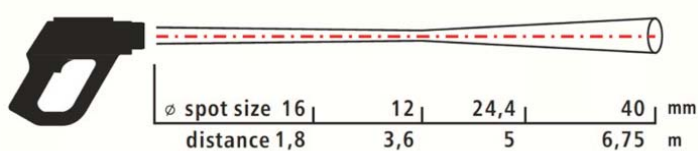
Spécifications optiques

P20 LT



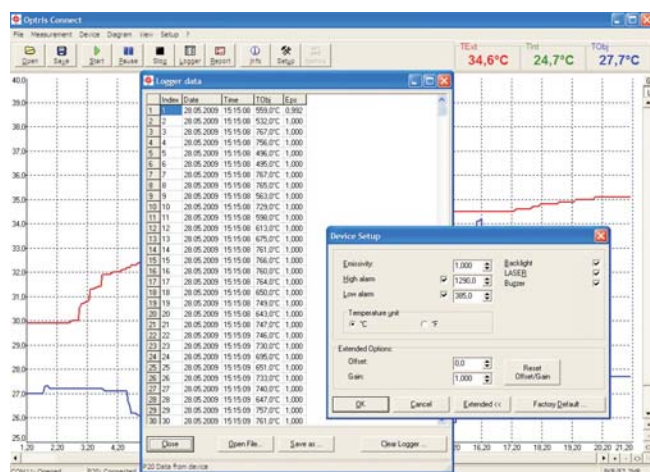
D:S = 120:1

P20 1M/2M



D:S = 300:1

Optris Connect Logiciel de report



- Changement de paramètres
- Acquisition de données
- Affichage graphique des courbes/tendances
- Fonction reportage basée sur l'image

Optris GmbH France A member of micro-epsilon group.

29 Rue Jean Rostand
91893 ORSAY Cedex

Tél. +33(0) 169 355202
Fax +33(0) 169 419505

info@optris.fr
www.optris.fr

Certified DIN EN ISO 9001 : 2000
Modifications reserved/ P20-DS-F2009-06-A

