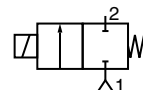




ELECTROVANNE

à commande directe
montage en barreaux
1/8

NF



2/2
Série
256

PRESENTATION

- Très faible encombrement et montage simplifié
- Fonction mélangeuse ou distributrice
- Interchangeabilité des têtes magnétiques en CA et CC, sans démontage de l'électrovanne
- Facilité de maintenance des pièces internes par démontage du tube-culasse
- Garniture de clapet FPM en standard pour une large plage de températures d'utilisation et une meilleure compatibilité chimique avec les fluides
- Certifiée UL et CSA
- Electrovanne conforme aux Directives CE applicables

GENERALITES

Pression différentielle Voir "Sélection du matériel" [1 bar = 100 kPa]
Viscosité maxi. admissible 40 cSt (mm²/s)
Temps de réponse 5 - 10 ms

fluides (*)	plage de température (TS)	garnitures (*)
air, gaz neutres, eau, huile	- 10°C à + 100°C	FPM (élastomère fluoré)

MATERIAUX EN CONTACT AVEC LE FLUIDE

(*) Vérifier la compatibilité du fluide avec les matériaux en contact

Corps barreau Laiton
Tube-culasse Acier inox
Culasse et noyau mobile Acier inox
Ressorts Acier inox
Siège Laiton
Garnitures FPM
Clapet FPM
Bague de déphasage Cuivre

CARACTERISTIQUES ELECTRIQUES

Classe d'isolation bobine F
Connecteur Débrochable (câble Ø 6-7 mm)
Conformité connecteur DIN 43650, 11 mm, standard industriel B
Conformité électrique CEI 335
Protection électrique Surmoulée IP65 (EN 60529)
Tensions standard (2) CC (=) : 24V - 48V
(Autres tensions et 60 Hz sur demande) CA (~) : 24V - 48V - 115V - 230V / 50 Hz

préfixe option	puissances nominales				plage temp. ambiante tête magnétique (TS) (C°)	bobine de rechange		type (1)
	appel ~	maintien ~	chaud/froid =	=		=		
	(VA)	(VA)	(W)				(W)	
SC	12	6	4	4,5 / 5,5	-10 à + 60	230 V/50 Hz	24 V CC	01

(1) Voir encombrements page suivante

(2) Facteur de marche : 50% (30 min)

SELECTION DU MATERIEL

Ø raccordement	Ø de passage	coefficient de débit Kv		pression différentielle admissible (bar)				puissance bobine (W)		Nombre d'électrovannes	code	options				
				maxi. (PS)								EPDM				
				mini.	air, eau (*)		huile (*)									
G	(mm)	(m³/h)	(l/min)													
NF - Normalement fermée																
1/8 (3)	1,6	0,08	1,33	0	20	12	20	12	4	5,5	2	SCG256A819V	E	-	-	
											3	SCG256A820V	E	-	-	
											4	SCG256A821V	E	-	-	
											5	SCG256A822V	E	-	-	
											6	SCG256A823V	E	-	-	
											7	SCG256A824V	E	-	-	
											8	SCG256A825V	E	-	-	
											9	SCG256A826V	E	-	-	
											10	SCG256A827V	E	-	-	
											2,4	0,13	2,16	0	12	4
	3	SCG256A856V	E	-	-											
	4	SCG256A857V	E	-	-											
	5	SCG256A858V	E	-	-											
	6	SCG256A859V	E	-	-											
	7	SCG256A860V	E	-	-											
	8	SCG256A861V	E	-	-											
	9	SCG256A862V	E	-	-											
	10	SCG256A863V	E	-	-											

(3) Raccordement orifice 2 : M5

