



## Une conception primée

### Tête à jets rotatifs Toftejorg TJ 20G

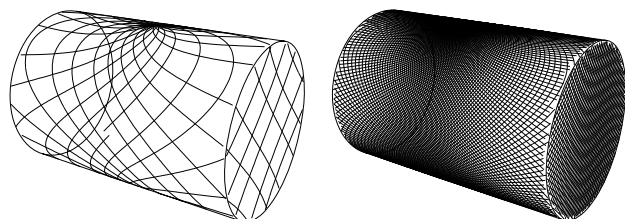
#### Application

La tête à jets rotatifs Toftejorg TJ 20G assure un nettoyage par impact indexé sur 3D sur une durée définie. Elle est automatique et représente une garantie d'assurance qualité dans le domaine du nettoyage des cuves. Utilisé dans les brasseries, dans l'agroalimentaire, dans l'industrie laitière et dans de nombreuses autres activités, ce système convient aux cuves et récipients de transformation, de transport et de stockage d'un volume compris entre 15 et 150 m<sup>3</sup> (4 000 à 40 000 gallons US). La conception primée est particulièrement adaptée aux industries imposant une hygiène extrême et appliquant les directives du Groupe européen pour la conception hygiénique des équipements (EHEDG).

#### Fonctionnement

Le flux du fluide de nettoyage induit la rotation des buses autour des axes vertical et horizontal. Dans le premier cycle, les buses projettent une trame grossière sur la surface de la cuve. Lors des cycles suivants, la trame devient de plus en plus dense, jusqu'à ce qu'une trame complète soit obtenue après 8 cycles.

#### Trame de nettoyage



Premier cycle

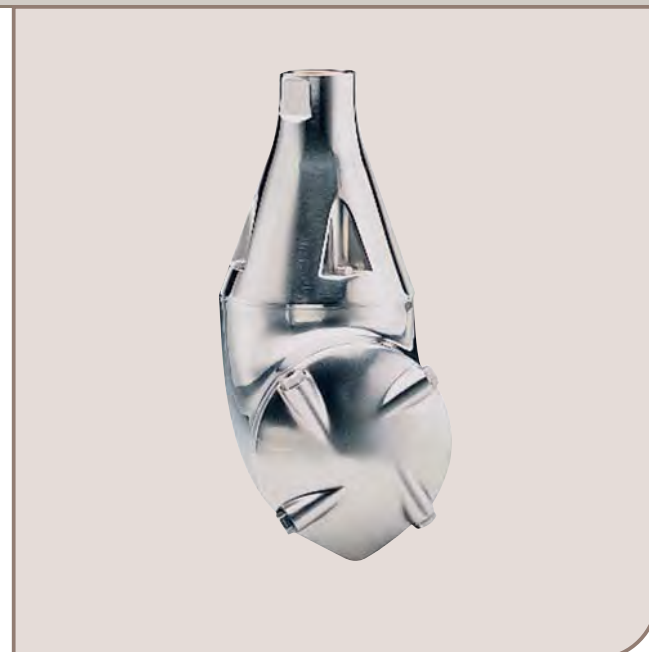
Trame complète

Les dessins ci-dessus montrent la trame de nettoyage obtenue sur une cuve horizontale cylindrique. La différence entre le premier cycle et la trame complète représente le nombre de cycles supplémentaires disponibles pour accroître la densité du nettoyage.

#### Conception standard

Le choix des diamètres de gicleur permet d'optimiser la portée des jets et le débit à la pression souhaitée. La tête Toftejorg TJ 20G est également proposée avec la turbine PEEK. Un adaptateur à souder avec joint pour tube laitier 1" ISO, 1" ANSI, 1 1/2" ISO ou tube 1 1/2" SWG est proposé comme accessoire. La tête Toftejorg TJ 20G a été soumise à la procédure de test EHEDG. À titre de documentation standard, il peut être fourni avec une « Déclaration de conformité » pour les spécifications des matériaux.

Agréé ATEX, catégorie 1 pour installation en zone 0/20

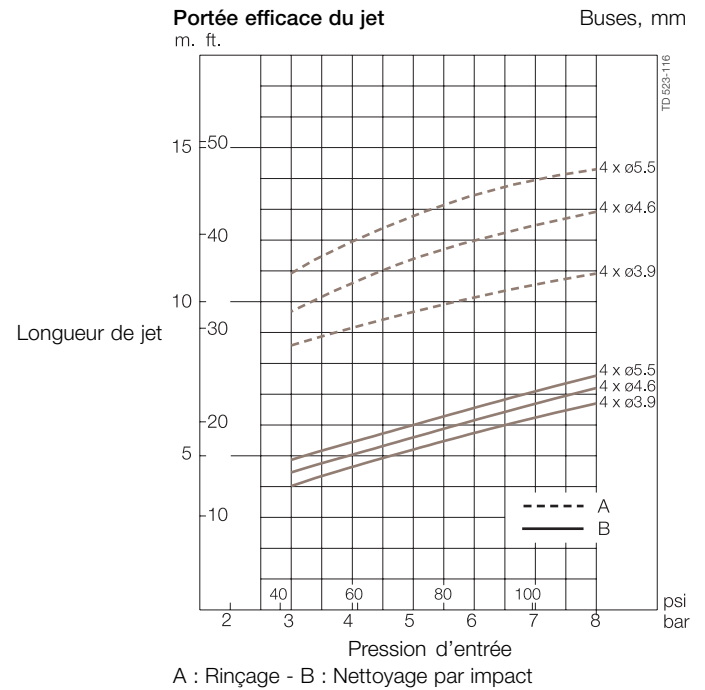
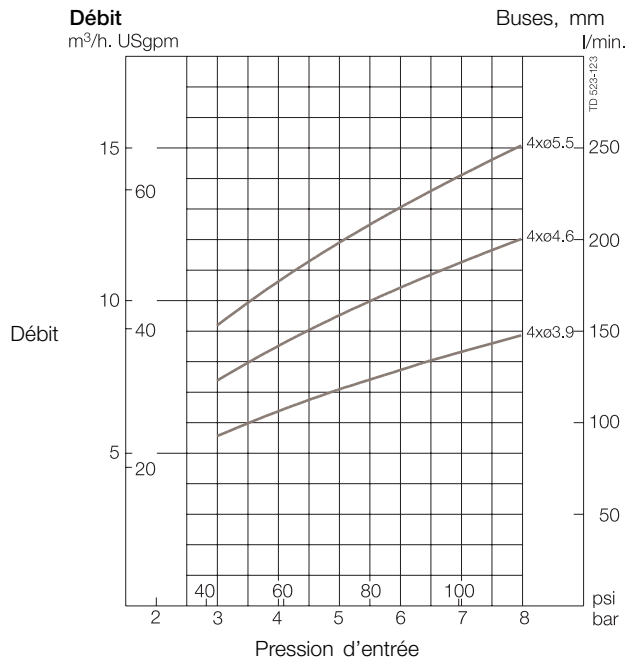


#### Matériaux

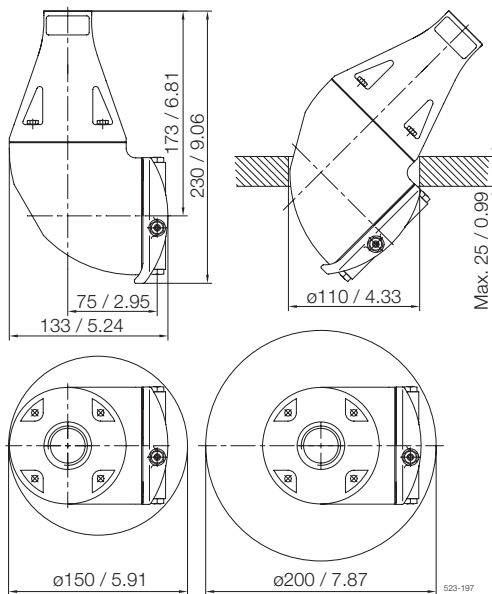
1.4404 (316L), SAF 2205 (UNS 31803), UNS S 21800, EPDM, PEEK, PVDF, PFA

#### Données techniques

Rugosité de surface: . . . . . Rugosité de surface externe:  
Ra = 0.5 µm  
Poids: . . . . . 5.1 kg  
Lubrifiant: . . . . . Auto-lubrification par le  
liquide de nettoyage  
Pression de fonctionnement: . . . . . 3 - 8 bar  
Pression recommandée: . . . . . 4 - 7 bar  
Température de fonctionnement  
maximale: . . . . . 95 °C  
Température ambiante maximale: . . . . . 140 °C  
Portée maximale: . . . . . 9 - 14 m  
Portée droite effective: . . . . . 4 - 8 m  
Filetage standard: . . . . . 1 pouce Rp (BSP) ou NPT,  
femelle Raccord supérieur  
Rp (BSP) 1 pouce avec joint  
sanitaire



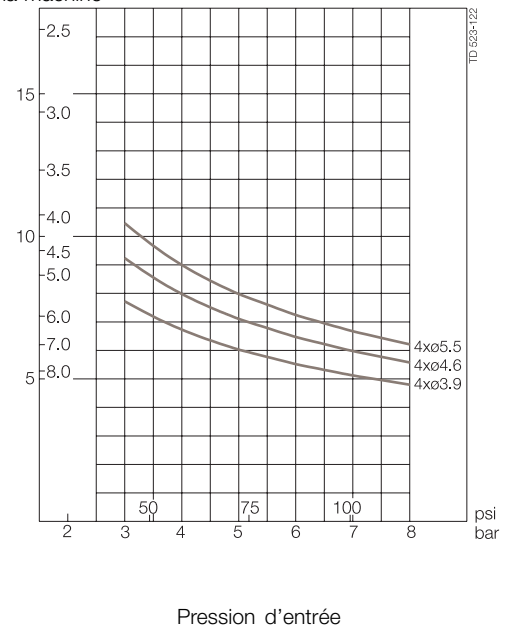
**Dimensions (mm / pouces)**



**Durée de nettoyage, trame complète**

Nombre mini de tr/mn du corps de la machine

**Buses, mm**



**Certificate:**

2.1 - ATEX

**Caution**

Avoid hard and abrasive particles in the cleaning liquid, as this can cause increased wear and/or damage of internal mechanisms. In general, a filter in the supply line is recommended. Do not use for gas evacuation or air dispersion.

## Pour passer commande

Veillez préciser la taille de buse et les connexions requises, et vérifier l'adaptation à l'application.

Les diagrammes de dimensionnement/sélection et installation sont disponibles dans les outils de sélection pour l'équipement de nettoyage des cuves d'Alfa Laval.

## Options

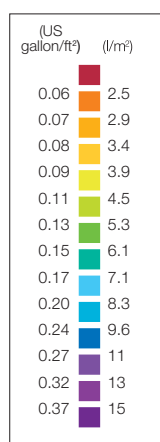
- A. Capteur de rotation électronique pour vérifier la couverture de 3D
- B. Tubulures
- C. Système rétractable

## Outil de simulation TRAX

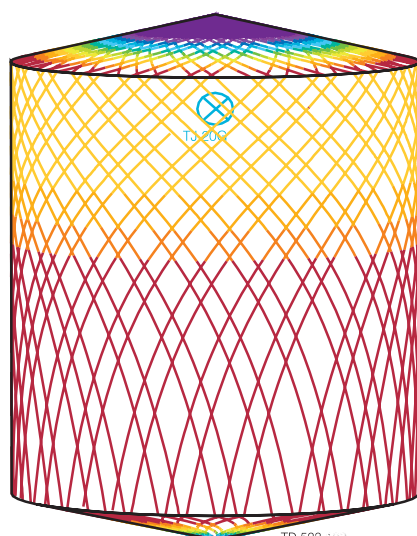
TRAX est un logiciel exclusif qui simule le fonctionnement du système Toftejorg TJ 20G dans une cuve ou un récipient donné. Cette simulation apporte des informations sur l'intensité de mouillage, la densité de la trame et la vitesse du jet de nettoyage. Ces informations permettent de déterminer le meilleur emplacement de la machine de nettoyage des cuves, ainsi que la combinaison débit – temps – pression la plus adaptée.

La démonstration TRAX, qui contient plusieurs simulations de nettoyage illustrant différentes applications, peut être utilisée comme référence et documentation pour les applications de nettoyage des cuves. La démonstration TRAX est disponible gratuitement sur demande.

## Intensité d'arrosage



TD 523-208



TD 523-111

D4,6m H5,5m, Toftejorg TJ 20G, 4 x ø5,5 mm  
Durée = 2,08 mn, consommation d'eau = 403 l (106 gallon)



TD 523-071

D4,6m H5,5m, Toftejorg TJ 20G, 4 x ø5,5 mm  
Durée = 8,3 mn, consommation d'eau = 1612 l (428 gallon)

ESE00326FR 0801

Les informations contenues dans le présent document sont justes au moment de l'impression et peuvent être modifiées sans préavis.

---

**Comment contacter Alfa Laval**

Nos coordonnées sont mises à jour sur notre site internet  
[www.alfalaval.com](http://www.alfalaval.com).