



## Nettoyage sanitaire à faible débit

### Boule rotative Toftejorg SaniMagnum

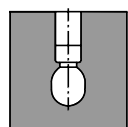
#### Application

Le Toftejorg SaniMagnum vient remplacer efficacement les traditionnelles sphères de lavage statiques puisqu'il utilise de faibles volumes de liquide à basse pression. Le dispositif, particulièrement adapté aux applications sanitaires, peut s'utiliser dans des citernes allant de 5 m<sup>3</sup> à 50 m<sup>3</sup> (1.300 à 13.000 gallons américains).

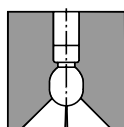
#### Fonctionnement

Le débit de liquide de nettoyage induit la rotation du corps de la tête de nettoyage ; les jets en éventail projettent une trame tourbillonnante balayant toute la surface de la cuve. Cela génère un impact vibrant et un flux en cascade qui couvre toutes les surfaces internes de la cuve ou du réacteur. L'auto-nettoyage du système est assuré en dirigeant le liquide de nettoyage dans le support rotatif et le col de la tête allongée.

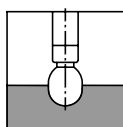
#### Trame d'aspersion



360° et 360° LF



270° et 270° vers le haut LF\*\*



180° vers le bas

#### Conception standard

À titre de documentation standard, le Toftejorg SaniMagnum peut être fourni avec une « Déclaration de conformité » pour les spécifications des matériaux ou la certification 3.1.B pour les pièces métalliques. Déclaration de conformité à la directive 94/9/CE ATEX disponible sur demande. Le dispositif est disponible en hastelloy C22 (billes en hastelloy C276) avec certification 3.1.B pour les pièces métalliques.

Agréé ATEX, catégorie 1 pour installation en zone 0/20



#### Matériaux

Raccordements d'entrée: . . . . . 1.4404 (316L)  
Piste de roulement: . . . . . SAF 2205 (UNS31803)  
Boules: . . . . . 1.4404 (316L)/PTFE\*  
Tête: . . . . . 1.4404 (316L)

(\*approuvé FDA 21 CFR § 177.1550)

#### Pour passer commande

Veuillez préciser la trame d'aspersion désirée, les raccordements requis, la sélection du matériel et le type de certification requise. Veuillez également vérifier l'adaptation à l'application. \*\* Disponible sur demande.

Les diagrammes de dimensionnement/sélection et installation sont disponibles dans les outils de sélection pour l'équipement de nettoyage des cuves d'Alfa Laval.



#### Données techniques

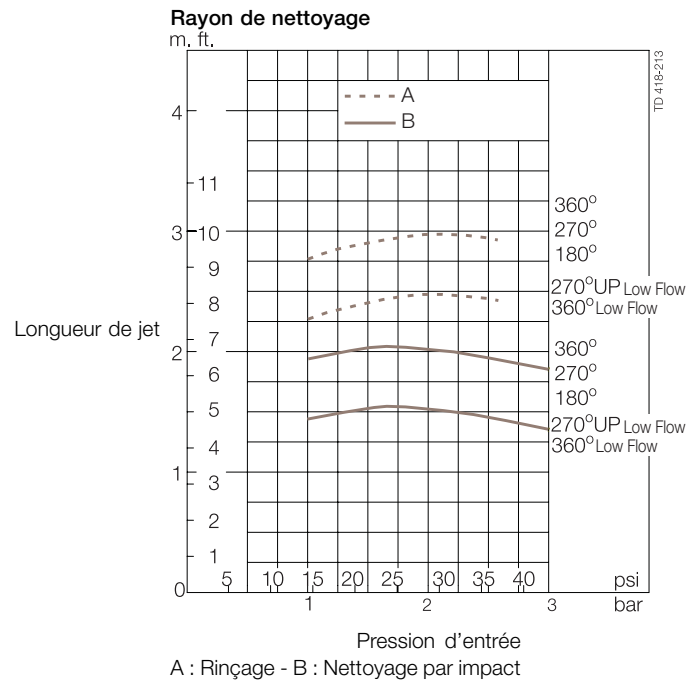
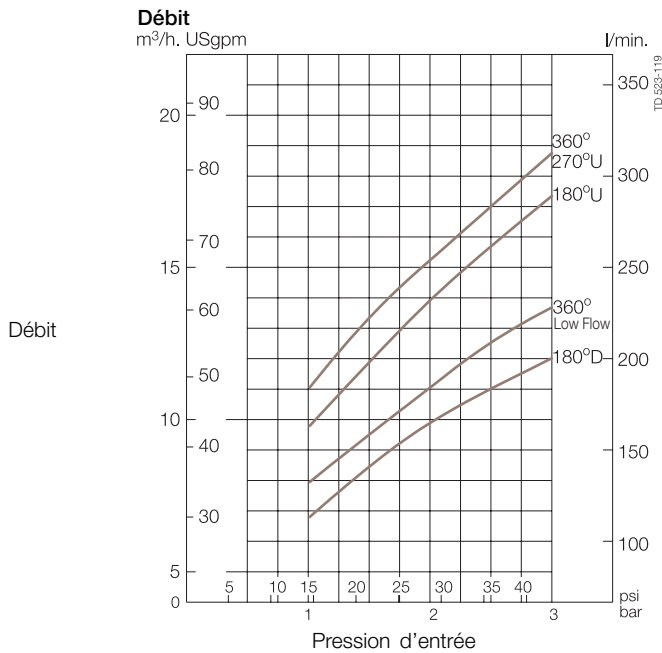
Poids : . . . . . Filetage et clip-on : 0.76 kg (1.48 lbs)  
Sur conduite : 0.97/1.52 kg (2.14/3.35 lbs)  
Lubrifiant : . . . . . Auto-lubrification par le liquide de nettoyage  
Pression de service : . . . . . 1 - 3 bar (14.5 - 44 psi)  
Pression recommandée : . . . . . 2 bars (2 kg/cm<sup>2</sup>)  
Température de service maxi : . . . . . 95 °C (203 °F)  
Température ambiante maxi : . . . . . 140 °C (284 °F)  
Portée de rinçage : . . . . . Maxi 3 m (10 ft)  
Portée de lavage : . . . . . Efficacité maxi 2 m (6 ft)  
Raccordement : . . . . . Filetage Rp (BSP) ou NPT de 1 1/4" / 1 1/2". Clip-on ou à souder pour conduite : ISO 2037, ASTM A270, BS4825 part 1, DIN11850 R1, DIN11850 R2, ASME BPE US & Conduite Programme 40

#### Certificat :

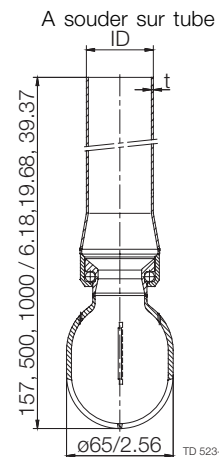
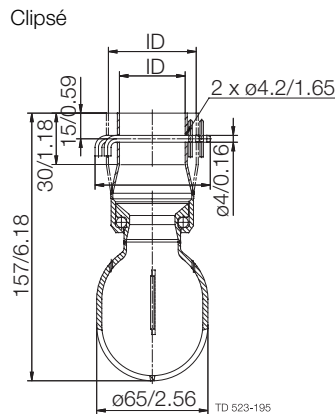
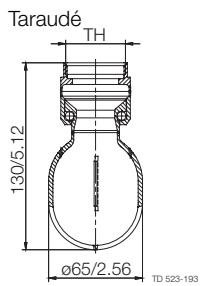
2.2 - 3.1.B - ATEX

#### Options

- Tubulures avec Tri-Clamp et joints à bride



### Dimensions (mm)



**TH**  
1 1/4" BSP  
1 1/4" NPT  
1 1/2" BSP  
1 1/2" NPT

**ID**  
1 1/2" ø38.4  
2" ø51.3  
DN40 ø40.4  
DN40 ø41.4

**OD x t**  
**A souder sur tube**  
1" ISO: ø25 x 1.2  
**Embout à souder\***  
1" ISO: ø38 x 1.2  
DN25DIN: ø41 x 1.5

ESE00332FR 0801

Les informations contenues dans le présent document sont justes au moment de l'impression et peuvent être modifiées sans préavis.

#### Comment contacter Alfa Laval

Nos coordonnées sont mises à jour sur notre site internet  
[www.alfalaval.com](http://www.alfalaval.com).